

OBTURATEUR GONFLABLE MULTI TAILLE

joint en polyuréthane, partie filetée en polypropylène
MULTI-SIZE PNEUMATIC TEST PLUG

SORO
POOL



SORO
BUILD



SORO
HOME



SORO
GROW



OMT

OMTB

Référence	DN	ø intérieur canalisation (mm)	Tenue à la pression air et eau (bar)	Pression gonflage (bar)	Longueur (mm)	Gr
OMT40/50	32-50	32-53	1,2	2,8	141	110
OMT63/75	50-75	48-80	1,2	2,4	141	130
OMT90/110	75-100	70-108	1,2	2,8	132	220
OMT125/200	100-200	100-210	1,0	3,1	584	1700
OMT200/250	150-300	140-311	1,0	3,1	635	3200
OMT315/400	200-400	191-413	1,0	3,1	711	5200
OMT400/500	300-600	279-616	1,0	3,1	940	12200



+ Pour obturation temporaire de canalisations et tests d'étanchéité (eau, air)

OBTURATEUR GONFLABLE MULTI TAILLE AVEC BY-PASS

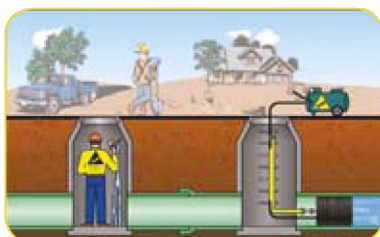
à base de caoutchouc naturel traité anti-UV, avec bouchon à visser (By-Pass)
MULTI-SIZE PNEUMATIC TEST PLUG WITH BY-PASS

Référence	DN	ø intérieur canalisation (mm)	Tenue à la pression air et eau (bar)	Pression gonflage (bar)	Longueur (mm)	ø By-pass (pouces)	Gr
OMTB110/160	100-150	100-150	1,2	2,4	273	3/4" F	1100
OMTB110/200	100-200	100-210	1,0	3,1	584	3/4" M	2100
OMTB160/315	150-300	140-311	1,0	3,1	635	1" M	4300
OMTB200/315	200-300	178-311	1,0	3,1	470	2" M	5600
OMTB200/400	200-400	191-413	1,0	3,1	711	2" M	7200
OMTB315/450	300-450	273-476	1,0	3,1	635	3" M	12700

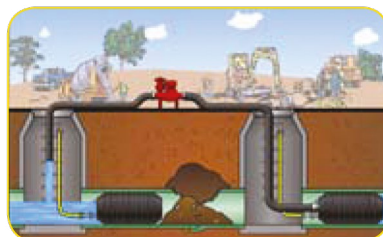


+ Pour obturation temporaire de canalisations avec déviation du flux amont

Obturation simple (OMT)



Déviation des flux (OMT + OMTB)



Test d'étanchéité (OMT + OMTB)



OBTURATEUR GONFLABLE MULTI TAILLE

joint en polyuréthane, partie fileté en polypropylène
MULTI-SIZE PNEUMATIC TEST PLUG

SORO
POOLSORO
BUILDSORO
HOMESORO
GROW

CAOUTCHOUC NATUREL AVEC INHIBITEUR D'UV

Résiste à l'usure, à la chaleur et aux UV.
Epose et adhère parfaitement à la canalisation.



ANNELURES

Optimisent la tenue à la pression dans le réseau.

RENFORT EN KEVLAR OU FIBRES DE CARBONE

Excellente résistance à la traction, aux chocs et à la fatigue.

*Selon les références



PIABLE À 90°

Facilite l'introduction de l'obturateur dans la canalisation.

ANNEAU DE MANUTENTION

Permet de fixer une corde pour une manutention depuis la surface.
Permet de relier l'obturateur à un support pour éviter de le perdre pendant l'utilisation. Evite d'endommager la valve lors du retrait.



VALVE DE GONFLAGE TYPE SCHRADER (TOUTES SÉRIES)

Valve automobile.
Empêche l'obturateur de se dégonfler lors du retrait de la rallonge ou de la pompe de gonflage.



INFORMATION TECHNIQUE

UTILISATION

- Pour une obturation **temporaire** de canalisation
- Diamètre **40mm-600mm** (selon les références)
- Tenue à la pression : **1,5 bars** (selon les références)
- Pour les réseaux eaux usées, eaux pluviales, assainissement, basse pression
- Pour **réaliser des tests d'étanchéité à l'air et à l'eau**
- Pour **obturer, isoler** le réseau pendant la maintenance et la réparation d'une conduite
- Pour **dévier les flux en amont** (modèle avec By-pass uniquement)

OBTURATEUR GONFLABLE MULTI TAILLE

joint en polyuréthane, partie filetée en polypropylène

MULTI-SIZE PNEUMATIC TEST PLUG

SORO
POOL



SORO
BUILD



SORO
HOME



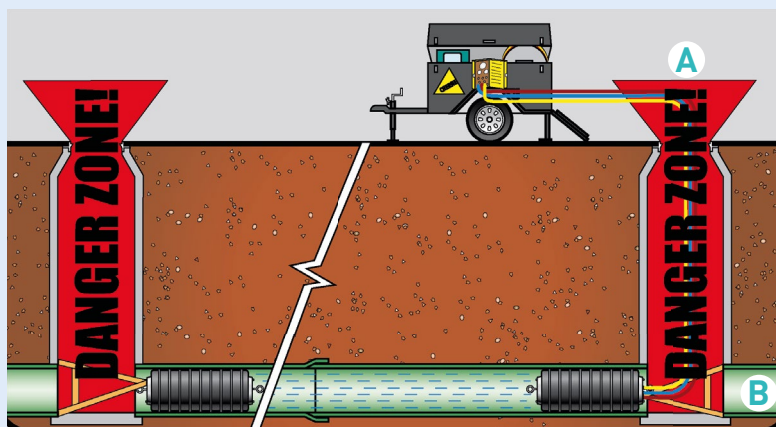
SORO
GROW



PRÉCONISATION

→ Avant toute utilisation d'un obturateur gonflable, par mesure de sécurité, il est obligatoire de :

- **LIRE ET COMPRENDRE** toutes les instructions relatives à la sécurité dans le manuel de sécurité.
- **TOUJOURS MESURER** le diamètre intérieur de la conduite à obturer afin de déterminer l'obturateur adéquat.
- **NE JAMAIS UTILISER** un obturateur dans une canalisation dont le diamètre intérieur n'est pas compris dans la plage d'utilisation de l'obturateur.
- **VÉRIFIER SYSTÉMATIQUEMENT** l'obturateur avant utilisation, afin d'y détecter tout problème ou défaut.
- **VÉRIFIER SYSTÉMATIQUEMENT** l'état intérieur de la canalisation recevant le FLO-BLOC® afin d'y détecter tout objet pouvant l'endommager.
- **TOUJOURS CONNECTER** une rallonge de gonflage à l'obturateur afin de pouvoir le gonfler en dehors de la zone de danger.



A Les zones de sécurités à respecter

B Des systèmes de blocage des FLO-BLOC® sont à mettre en place

Les éléments définis ci-dessus, ne se substituent pas au manuel, il définissent uniquement les grandes lignes à respecter.