

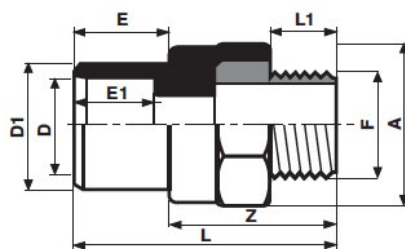
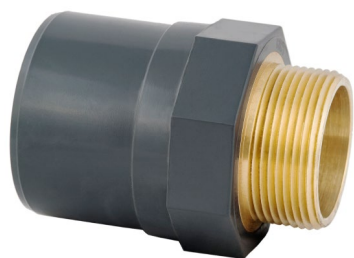
EMBOUT FILETÉ INSERT LAITON

mâle / femelle à coller PVC x mâle à visser laiton

PVC/BRASS MALE THREADED ADAPTOR SOCKET

ADAPTADOR MIXTO MACHO PVC / LATÓN

INZETSTUK MESSING BUITENDRAAD



SORO
POOL



SORO
BUILD



SORO
HOME



SORO
GROW



Référence	∅ M/FxM	D1	DxF	Z	E	E1	A	L	L1	PN	Gr
EFLT20163/8	20/16x3/8"	20	16x3/8"	32,5	17	15	32	49,5	11	16	52
EFLT20161/2	20/16x1/2"	20	16x1/2"	36,5	16,5	14,5	32	53	13,5	16	61
EFLT25201/2	25/20x1/2"	25	20x1/2"	41	19	17	36	60	15	16	75
EFLT25203/4	25/20x3/4"	25	20x3/4"	-	-	-	-	-	-	16	113
EFLT32253/4	32/25x3/4"	32	25x3/4"	43	22,5	19,5	41	65,5	16	16	110
EFLT32251	32/25x1"	32	25x1"	45,5	23	19	49,5	68,5	19,5	16	178
EFLT40321	40/32x1"	40	32x1"	49	27	23	49,5	76	19,5	16	194
EFLT504011/4	50/40x1"1/4	50	40x1"1/4	55	31	26	60	86	22	16	343
EFLT635011/2	63/50x1"1/2	63	50x1"1/2"	55	37,5	31	66	92,5	22	16	435
EFLT75632	75/63x2"	75	63x2"	63	43,5	37,5	82	106,5	26	16	650



PRÉCONISATION

Utiliser les pièces mixtes pour faire la liaison entre le PVC et le métal en toute conformité

INFORMATION TECHNIQUE

UTILISATION

Adduction d'eau potable, traitement d'eau, industrie et piscine. Grâce aux caractéristiques du PVC-U, les raccords PVC pression ont une très bonne résistance mécanique, ils sont très résistants à l'abrasion et à de nombreuses substances chimiques (se référer à la fiche de résistance chimique). Les raccords ont des surfaces très lisses avec un faible coefficient de rugosité, garantissant un débit constant sans dépôt ou encrassement.

MATERIAUX

Fabriqués à partir de polychlorure de vinyle non plastifié (PVC-U) conforme à la norme ISO/TR7473, 100% matière première vierge pour garantir une qualité irréprochable. Couleur RAL 7011 (gris foncé). Les caractéristiques mécaniques des raccords sont conformes à la norme ISO 2035 et la résistance à la température est conforme à la norme ISO 2507.

PRESSIION NOMINALE

Les raccords mixte laiton ont une pression nominale de 16 bar pour de l'eau à 20°C sauf indication contraire.

TEMPERATURE DE SERVICE

La température de service est de 0°C à +60°C. Merci de vous référer à la courbe Pression / Température de Service (fiche de caractéristiques techniques).

CERTIFICATIONS ET NORMES DE REFERENCE

Les dimensions des raccords à coller sont conformes à la norme EN 1452-3, DIN 8063, NFT 54-029. Les dimensions des raccords à visser sont conformes à la norme ISO 7/1, EN 10226-1, DIN 2999.

RACCORDEMENT

Pour les raccords à coller utilisez uniquement un décapant & une colle spécifique PVC pression afin d'effectuer une soudure à froid. Pour les parties filetées, l'étanchéité doit être assurée avec un ruban PTFE ou un ruban silicone.