

VANNE GUILLOTINE

femelle à coller - corps PVC-U, pelle POM, axe & visserie inox, joints EPDM

PVC KNIFE-GATE VALVE
VÁLVULA DE GUILLOTINA
PVC SCHUIFAFSLUITER

SORO
POOL



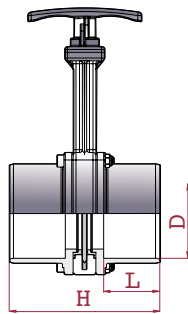
SORO
BUILD



SORO
HOME



SORO
GROW

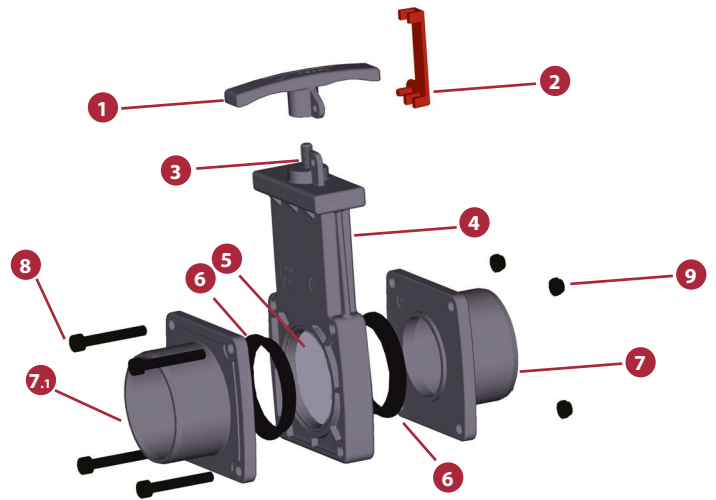


LE + PRODUIT

- + Ouverture et fermeture facile
- + Légère
- + Clip de sécurité pour maintenir la vanne ouverte
- + Adaptée aux piscines et spas

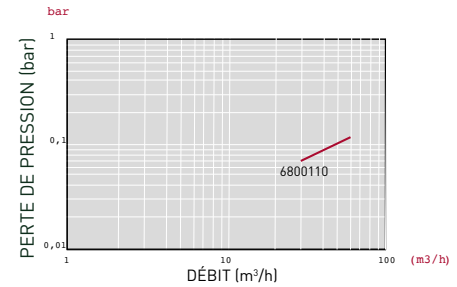
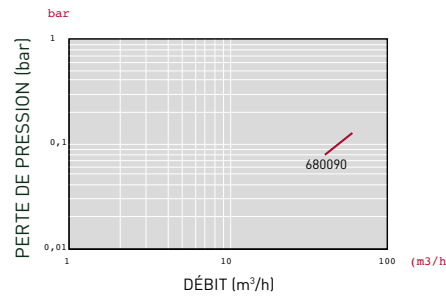
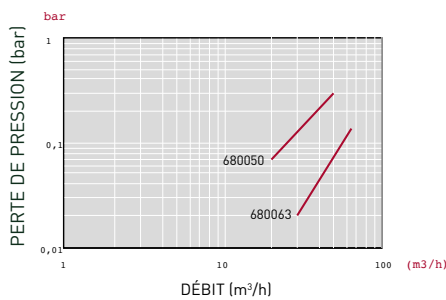
DESCRIPTIF PRODUIT

N°	Composant	Matériel
1	Poignée	PVC-U
2	Clip	POM
3	Axe	Inox AISI 304
4	Corps	PVC-U
5	Pelle	POM
6	Joint plat	EPDM
7	Collet	PVC-U
8	Boulons	Inox
9	Écrou	Inox



Référence	∅	L	H	PN	Gr
680050	50	33	90	3,5	
680063	63	39	106	3,5	
680090	90	51,5	143	1,5	
680110	110	61,5	173	1,5	

DIAGRAMME DE PERTE EN CHARGE



PRÉCONISATION

La pression maximale de travail est de 3,5 bar ou 1,5 bar, cette pression ne doit pas être dépassée.
Risque de coups de bélier si la vanne est manoeuvrée brusquement.
Enlever le clip avant de fermer la vanne.