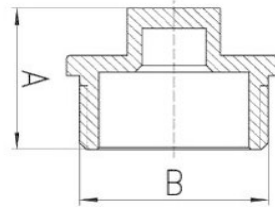


# BOUCHON

*mâle*

PLUG, BEADED  
TAPÓN CON REBORDE  
EINDSTOP  
**FIG 290**

SORO  
POOLSORO  
BUILDSORO  
HOMESORO  
GROW

Référence	∅	A	B	PN	Gr
129001	1/8"	-	1/8"	25	-
129002	1/4"	14	1/4"	25	10
129003	3/8"	22,5	3/8"	25	14
129004	1/2"	25,5	1/2"	25	20
129005	3/4"	29	3/4"	25	40
129006	1"	31,5	1"	16	60
129007	1"1/4	35,5	1"1/4	16	90
129008	1"1/2	39	1"1/2	16	140
129009	2"	45	2"	16	210
129010	2"1/2	58	2"1/2	16	390
129011	3"	63	3"	16	570
129012	4"	81	4"	16	949

## **i** INFORMATION TECHNIQUE

### UTILISATION

Pour eau chaude, eau froide et air comprimé.

### MATERIAUX

Corps laiton brut. Les raccords ∅ 1/4" – 3/4" sont fabriqués avec du laiton CW617N selon UNE EN 12165:2011. Les raccords ∅ 1" – 4" sont fabriqués avec du laiton CW614N selon UNE EN 12164:2011. Matricé à chaud, filetage parallèle.

### PRESSION NOMINALE

La pression nominale pour les raccords ∅ 1/4" – 3/4" est de 25 bar pour de l'eau à 20°C, pour les raccords ∅ 1" – 4" est de 16 bar pour de l'eau à 20°C.

### TEMPERATURE DE SERVICE

La température de service est de -20°C à +150°C.

### CERTIFICATIONS ET NORMES DE REFERENCE

Les raccords à visser laiton sont fabriqués selon la norme EN 1254-1. Filetage des raccords suivant ISO 228/1.

### RACCORDEMENT

Pour les raccords filetés, l'étanchéité doit être assurée avec un ruban PTFE, un PTFE liquide ou un ruban silicone.