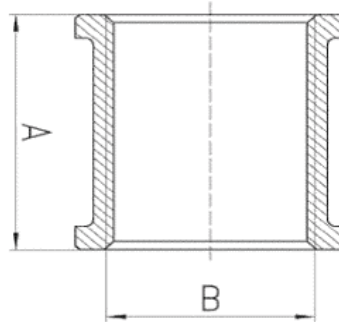


MANCHON

femelle

SOCKET | MANGUITO | MOF

FIG 270SORO
POOLSORO
BUILDSORO
HOMESORO
GROW

Référence	∅	A	B	PN	Gr
127003	3/8"	25	3/8"	25	27
127004	1/2"	30	1/2"	25	50
127005	3/4"	34	3/4"	25	70
127006	1"	36	1"	16	100
127007	1"1/4	43	1"1/4	16	140
127008	1"1/2	53	1"1/2	16	200
127009	2"	65	2"	16	349
127010	2"1/2	68	2"1/2	16	450
127011	3"	70	3"	16	677
127012	4"	80	4"	16	1375

i INFORMATION TECHNIQUE

UTILISATION

Pour eau chaude, eau froide et air comprimé.

MATERIAUX

Corps laiton brut. Les raccords ∅ 1/4" – 3/4" sont fabriqués avec du laiton CW617N selon UNE EN 12165:2011. Les raccords ∅ 1" – 4" sont fabriqués avec du laiton CW614N selon UNE EN 12164:2011. Matricé à chaud, filetage parallèle.

PRESSION NOMINALE

La pression nominale pour les raccords ∅ 1/4" – 3/4" est de 25 bar pour de l'eau à 20°C, pour les raccords ∅ 1" – 4" est de 16 bar pour de l'eau à 20°C.

TEMPERATURE DE SERVICE

La température de service est de -20°C à +150°C.

CERTIFICATIONS ET NORMES DE REFERENCE

Les raccords à visser laiton sont fabriqués selon la norme EN 1254-1. Filetage des raccords suivant ISO 228/1.

RACCORDEMENT

Pour les raccords filetés, l'étanchéité doit être assurée avec un ruban PTFE, un PTFE liquide ou un ruban silicone.